

TLD Bracciale sigillato

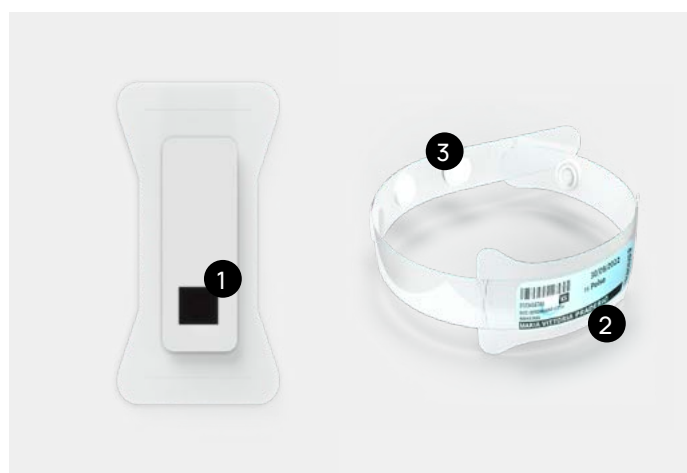
TLD bracciale sigillato è un dosimetro usato per il monitoraggio personale della dose alle estremità di lavoratori che si trovino ad operare a stretto contatto con materiali radioattivi, o con strumentazione che generi radiazioni ionizzanti X e Gamma.

1 Utilizzo

- TLD Bracciale è un dosimetro specifico utilizzato per monitorare la dose superficiale.
- Può essere indossato dall'operatore attorno al polso/collo/caviglia grazie al cinturino adattabile.
- In entrambe le soluzioni è necessario avere cura di far aderire bene il dosimetro al corpo.
- Compatibile con l'uso in camera operatoria: realizzati in materiale plastico termoformato a tenuta stagna, risultando quindi perfettamente e sterilizzabili a mezzo liquido a temperatura ambiente.
- Per maggiori informazioni sull'uso, seguire le direttive dell'Esperto di Radioprotezione.

2 Restituzione Dosimetro

- I dosimetri sono sostituiti ogni mese (o altro periodo stabilito dall'Esperto di Radioprotezione). Alla fine del periodo di utilizzo il dosimetro dovrà essere restituito a TECNORAD. Il cinturino, se stabilito dall'Esperto, rimane all'utilizzatore per i periodi successivi.
- La scadenza è indicata in chiaro sull'etichetta. TECNORAD, prima della scadenza, invia il dosimetro del periodo successivo.



Caratteristiche contenuto

Il dosimetro è costituito da:

1. Rivelatore termoluminescente protetto da sigillatura a tenuta stagna.
2. Etichetta di riconoscimento (anch'essa protetta da sigillatura).
3. Guaina plastica e cinturino flessibile con bottoni plastici per adattarsi alle diverse misure.

Informazioni a portata di etichetta

I dosimetri sono consegnati all'utilizzatore dotati di etichetta con le indicazioni in chiaro: **Cognome e Nome, Presidio, Reparto, Scadenza**. Le etichette hanno diverse colorazioni a rotazione periodica che facilitano la distribuzione e il ritiro dei dosimetri.



Utilizzo del Dosimetro
Come indossare il Dosimetro

Precauzioni

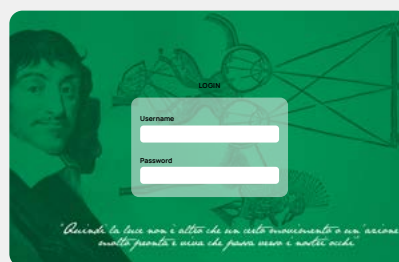

NON esporre il dosimetro ad alte temperature o ad ambienti molto umidi



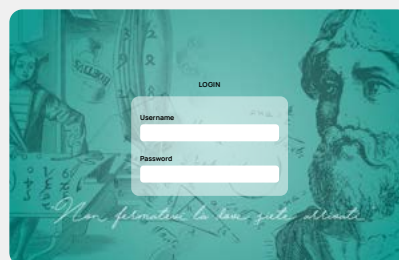
NON bagnare il dosimetro con alcun liquido



Portale Archimede Variazioni tracciate consultabili e telematiche.



Portale Cartesio Consultazione ed esportazione dei Rapporti di Prova e Segnalazioni di dose.



Portale Pitagora Per la gestione informatizzata e la smaterializzazione delle schede personali dosimetriche.

Calendario TECNORAD

1ª scadenza entro il giorno 10

2ª scadenza entro il giorno 22

**Eccezioni mesi con unica scadenza:
22 agosto e 6 dicembre**