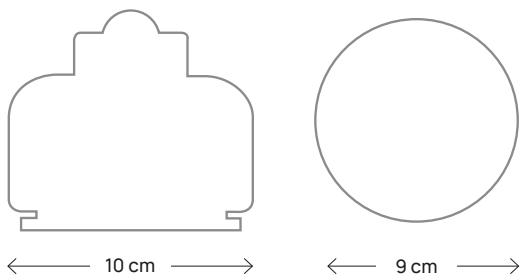


# Elettrete Long Term

## Installazione



1. Rivelatore chiuso, non in uso.
2. Rivelatore aperto: svitare il tappo per iniziare la misura.



**Sistema integrato per le misurazioni di concentrazione di radon in tempi brevi e per mappature preventive alle misurazioni di concentrazioni annuali.**

Consiste in un disco di materiale dielettrico ad un alto potenziale elettrostatico e una camera di diffusione, quest'ultima permette l'ingresso al solo gas radon, che fuge anche da camera di ionizzazione.

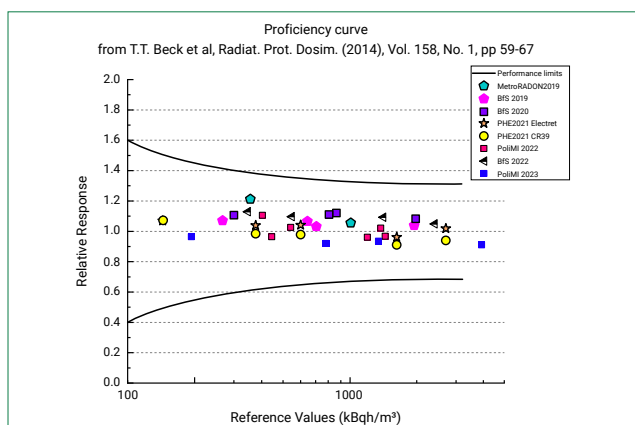
Una volta che il gas entra nella camera, a seguito del decadimento, particelle alfa portano a ridurre il livello di potenziale elettrostatico del disco. In questo modo, misurando la differenza di potenziale del disco pre e post-esposizione tramite uno speciale lettore, è possibile risalire alla concentrazione di gas radon presente nell'ambiente tramite opportuni coefficienti di taratura.

Per far partire la misura è necessario aprire il tappo, svitandolo in senso anti orario fino alla completa apertura.

Alla fine del periodo di esposizione si compie l'operazione inversa. Importante ricordarsi di annotare data e ora di inizio e fine esposizione ed il luogo di posizionamento.

**L'elettrete di tipo "Long Term", viene utilizzato per misurazioni di concentrazioni di radon in 30 giorni e per le mappature preventive alle misurazioni annuali. Il risultato è preciso e facile da ottenere.**

## Prove di interlaboratorio



## Specifiche tecniche

Nome del rivelatore	Elettrete Long Term (SLT)
Tipo di misurazione	Misura ad integrazione con campionamento passivo
Tipo di camera	Camera in plastica conduttiva da 210 ml
Grandezza misurata	Concentrazione media di attività (Bq/m <sup>3</sup> )
Norma tecnica di riferimento	UNI ISO 11665-4
Tempo di posizionamento	Da 25 a 30 gg
Minima concentrazione misurabile	8 Bq/m <sup>3</sup> @ 30 gg
Risposta al Thoron	< 3%
Resistente ai seguenti fattori (in condizioni normali tipiche di luoghi abitativi o di lavoro)	Temperatura Correnti d'aria Luce solare Polvere (come presente in un ambiente chiuso) Umidità (non condensa) Campi magnetici (fino a 1 T) Campi elettrici (fino a 5000 V) Lievi shock dovuti alla manipolazione e trasporto con corriere



I prodotti di decadimento del radon si attaccano alla polvere e al particolato

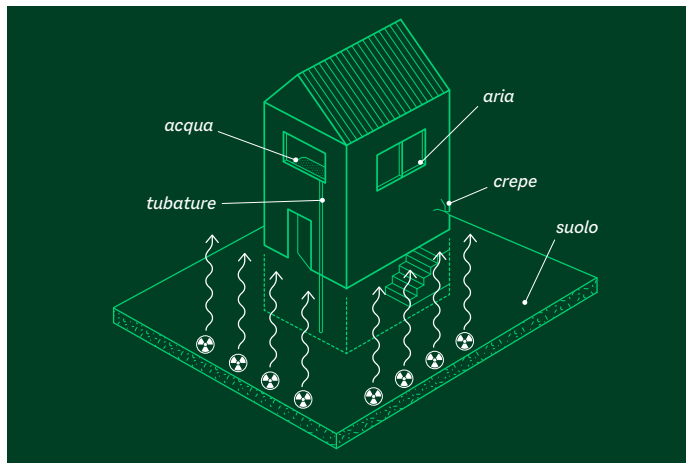


Una volta depositati nei polmoni rilasciano particelle alfa



Il radon è un agente cancerogeno ed è la seconda causa di tumore polmonare dopo il fumo di tabacco. (OMS, 2009)

### Effetti gas radon sulla salute

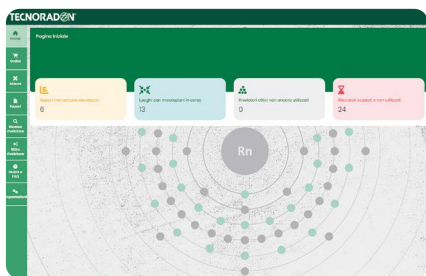


### Da dove proviene il radon

- ✓ Metodica accreditata ISO 17025
- Superamento di test interlaboratorio dal 2011

## L'offerta comprende

- Entro 7 giorni**  
Invio di un kit pronto all'uso.
- Istruzioni per l'utilizzo**  
Semplici e immediate.
- Portale TECNORADON**  
Assegnazione dei rivelatori nei punti di misura, Consultazione dei report e Prenotazione ritiro con corriere.
- Tutti i supporti necessari**  
Per una corretta esposizione.
- Sono esclusi:**  
le spese di restituzione del rivelatore al nostro Laboratorio che possono essere organizzate con semplicità tramite il portale TECNORADON.
- Sono inclusi:**  
Invio con corriere, analisi del rivelatore e invio del rapporto di prova all'indirizzo e-mail da Voi indicato.



### Portale TECNORADON

Per la gestione personalizzata dei rivelatori per il monitoraggio di gas radon, degli utenti, dei luoghi e dei punti di misura. Relazioni tecniche rif. D.Lgs 101